



ที่ สน ๐๐๒๓.๖/ว ๑๙๘๘๓

ศาลากลางจังหวัดสกลนคร

ถนนศูนย์ราชการ สน ๔๗๐๐๐

๑๖ พฤศจิกายน ๒๕๖๖

เรื่อง แจ้งช่องทางการใช้งานข้อมูลภูมิสารสนเทศ (GIS) สิ่งแวดล้อมธรรมชาติและศิลปกรรม

เรียน นายอำเภอ ทุกอำเภอ นายองค์การบริหารส่วนจังหวัดสกลนคร และนายกเทศมนตรีนครสกลนคร

สิ่งที่ส่งมาด้วย สำเนาหนังสือกรมส่งเสริมการปกครองท้องถิ่น ที่ มท ๐๘๒๐.๓/ว ๔๗๓๘

ลงวันที่ ๑๕ พฤศจิกายน ๒๕๖๖

จำนวน ๑ ชุด

ด้วยจังหวัดสกลนครได้รับแจ้งจากกรมส่งเสริมการปกครองท้องถิ่นว่า สำนักงานนโยบายและแผนทรัพยากรธรรมชาติและสิ่งแวดล้อม ได้จัดทำระบบภูมิสารสนเทศด้านทรัพยากรธรรมชาติและสิ่งแวดล้อม (One Map Portal : <https://gis.opep.go.th/>) โดยมีวัตถุประสงค์เพื่อพัฒนาการจัดเก็บข้อมูลภูมิสารสนเทศ (GIS) ให้เป็นระบบ มีความน่าเชื่อถือ และสามารถเผยแพร่ข้อมูล Web Map Service (WMS) ให้หน่วยงานต่าง ๆ ทุกภาคส่วนรวมทั้งประชาชนที่สนใจใช้ประโยชน์สามารถเข้าถึงข้อมูลดังกล่าวได้ สำนักงานนโยบายและแผนทรัพยากรธรรมชาติและสิ่งแวดล้อม จึงขอประชาสัมพันธ์ช่องทางการใช้งานข้อมูลภูมิสารสนเทศ (GIS) สิ่งแวดล้อมธรรมชาติและศิลปกรรม เพื่อเป็นข้อมูลเชิงแผนที่ประกอบการบริหารจัดการโครงการต่าง ๆ ที่เกี่ยวข้องกับสิ่งแวดล้อมธรรมชาติและศิลปกรรม จึงขอให้อำเภอแจ้งองค์การปกครองส่วนท้องถิ่นประชาสัมพันธ์ช่องทางการใช้งานข้อมูลภูมิสารสนเทศ (GIS) สิ่งแวดล้อมธรรมชาติและศิลปกรรม แก่ประชาชนในพื้นที่ให้รับทราบข้อมูลโดยทั่วกัน หากต้องการสอบถามข้อมูลเพิ่มเติมโปรดติดต่อกองจัดการสิ่งแวดล้อมธรรมชาติและศิลปกรรม สำนักงานนโยบายและแผนทรัพยากรธรรมชาติและสิ่งแวดล้อม โทรศัพท์ ๐ ๒๒๖๕ ๖๕๘๑ รายละเอียดปรากฏตามสิ่งที่ส่งมาด้วย

จึงเรียนมาเพื่อพิจารณาดำเนินการต่อไป สำหรับองค์การบริหารส่วนจังหวัดสกลนคร และเทศบาลนครสกลนครก็ให้ดำเนินการเช่นเดียวกัน

ขอแสดงความนับถือ

(นายชยุต วงศ์วณิช)

รองผู้ว่าราชการจังหวัด ปฏิบัติราชการแทน

ผู้ว่าราชการจังหวัดสกลนคร

สำนักงานส่งเสริมการปกครองท้องถิ่นจังหวัด

กลุ่มงานบริการสาธารณะท้องถิ่นและประสานงานท้องถิ่นอำเภอ

โทรศัพท์/โทรสาร ๐ ๔๒๗๑ ๖๔๘๒

“อยู่สกล รักสกล ทำเพื่อสกลนคร”

15 พ.ค. 66

- ก. ก. ก. ก. ก.
- ก. ก. ก. ก. ก.
- ก. ก. ก. ก. ก.



ศาลากลางจังหวัดสกลนคร
 รับเลขที่..... 18307
 วันที่..... 15 พ.ย. 2566
 เวลา..... น.

ที่ มท ๐๘๒๐.๓/ว ๕๓/๓๕

กรมส่งเสริมการปกครองท้องถิ่น
 เลขที่รับ..... 1113 วันที่ 15 พ.ย. 66

กรมส่งเสริมการปกครองท้องถิ่น
 ถนนนครราชสีมา เขตดุสิต กทม. ๑๐๓๐๐

๑๕ พฤศจิกายน ๒๕๖๖

10840
 5 พ.ย. 2566

เรื่อง แจ้งช่องทางการใช้งานข้อมูลภูมิสารสนเทศ (GIS) สิ่งแวดล้อมธรรมชาติและศิลปกรรม

เรียน ผู้ว่าราชการจังหวัด ทุกจังหวัด

สิ่งที่ส่งมาด้วย สำเนาหนังสือสำนักงานนโยบายและแผนทรัพยากรธรรมชาติและสิ่งแวดล้อม
 ที่ ทส ๑๐๐๓.๓/ว ๒๑๕๗๐ ลงวันที่ ๖ พฤศจิกายน ๒๕๖๖ จำนวน ๑ ชุด

ด้วยกรมส่งเสริมการปกครองท้องถิ่นได้รับแจ้งจากสำนักงานนโยบายและแผนทรัพยากรธรรมชาติและสิ่งแวดล้อม ว่า ได้จัดทำระบบภูมิสารสนเทศด้านทรัพยากรธรรมชาติและสิ่งแวดล้อม (Onep Map Portal : <https://gis.oppep.go.th/>) โดยมีวัตถุประสงค์เพื่อพัฒนาการจัดการเก็บข้อมูลภูมิสารสนเทศ (GIS) ให้เป็นระบบ มีความน่าเชื่อถือ และสามารถเผยแพร่ข้อมูล Web Map Service (WMS) ให้หน่วยงานต่าง ๆ ทุกภาคส่วน รวมทั้งประชาชนที่สนใจใช้ประโยชน์สามารถเข้าถึงข้อมูลดังกล่าวได้ สำนักงานนโยบายและแผนทรัพยากรธรรมชาติและสิ่งแวดล้อม จึงขอประชาสัมพันธ์ช่องทางการใช้งานข้อมูลภูมิสารสนเทศ (GIS) สิ่งแวดล้อมธรรมชาติและศิลปกรรม เพื่อเป็นข้อมูลเชิงแผนที่ประกอบการบริหารจัดการโครงการต่าง ๆ ที่เกี่ยวข้อง กับสิ่งแวดล้อมธรรมชาติและศิลปกรรม

กรมส่งเสริมการปกครองท้องถิ่นจึงขอความร่วมมือจังหวัดแจ้งให้องค์กรปกครองส่วนท้องถิ่น ประชาสัมพันธ์ช่องทางการใช้งานข้อมูลภูมิสารสนเทศ (GIS) สิ่งแวดล้อมธรรมชาติและศิลปกรรม แก่ประชาชนในพื้นที่ให้รับทราบข้อมูลโดยทั่วกัน หากต้องการสอบถามข้อมูลเพิ่มเติมโปรดติดต่อกองจัดการสิ่งแวดล้อมธรรมชาติและศิลปกรรม สำนักงานนโยบายและแผนทรัพยากรธรรมชาติและสิ่งแวดล้อม โทรศัพท์ ๐ ๒๒๖๕ ๖๕๘๑ รายละเอียดปรากฏตามสิ่งที่ส่งมาด้วย

จึงเรียนมาเพื่อโปรดพิจารณา

ขอแสดงความนับถือ

(นายศิริพันธ์ ศรีวงษ์)

รองอธิบดี ปฏิบัติราชการแทน
 อธิบดีกรมส่งเสริมการปกครองท้องถิ่น

กองสิ่งแวดล้อมท้องถิ่น
 กลุ่มงานทรัพยากรธรรมชาติ
 โทร. ๐-๒๒๔๑-๔๐๐๐ ต่อ ๒๑๑๓
 ไปรษณีย์อิเล็กทรอนิกส์ nsdivision.dla@gmail.com
 ผู้ประสานงาน นายพิรวิทย์ พงศ์สุรชีวิน โทร. ๐๘๑-๔๐๓-๕๖๘๓



ที่ ทส ๑๐๐๓.๓/ว ๒ ๑ ๕ ๗ ๐

สำนักงานนโยบายและแผน
ทรัพยากรธรรมชาติและสิ่งแวดล้อม
๑๑๘/๑ อาคารทีบีโก้ ๒ ถนนพระรามที่ ๖
แขวงพญาไท เขตพญาไท กรุงเทพฯ ๑๐๕๐๐

๖ พฤศจิกายน ๒๕๖๖

เรื่อง แจ้งช่องทางการใช้งานข้อมูลภูมิสารสนเทศ (GIS) สิ่งแวดล้อมธรรมชาติและศิลปกรรม
เรียน อธิบดีกรมส่งเสริมการปกครองท้องถิ่น

สิ่งที่ส่งมาด้วย ขั้นตอนการใช้งานระบบภูมิสารสนเทศด้านทรัพยากรธรรมชาติและสิ่งแวดล้อมของสำนักงาน
นโยบายและแผนทรัพยากรธรรมชาติและสิ่งแวดล้อม (Onep Map Portal)

ด้วยสำนักงานนโยบายและแผนทรัพยากรธรรมชาติและสิ่งแวดล้อม ได้จัดทำระบบ
ภูมิสารสนเทศด้านทรัพยากรธรรมชาติและสิ่งแวดล้อม (Onep Map Portal : <https://gis.onep.go.th/>)
โดยมีวัตถุประสงค์เพื่อพัฒนาการจัดเก็บข้อมูลภูมิสารสนเทศ (GIS) ให้เป็นระบบ มีความน่าเชื่อถือ และสามารถ
เผยแพร่ข้อมูล Web Map Service (WMS) ให้หน่วยงานต่างๆทุกภาคส่วน รวมทั้งประชาชนผู้สนใจใช้ประโยชน์
สามารถเข้าถึงข้อมูลดังกล่าวได้

สำนักงานนโยบายและแผนทรัพยากรธรรมชาติและสิ่งแวดล้อมจึงขอประชาสัมพันธ์ช่องทาง
การใช้งานข้อมูลภูมิสารสนเทศ (GIS) สิ่งแวดล้อมธรรมชาติและศิลปกรรม เพื่อเป็นข้อมูลเชิงแผนที่ประกอบการ
บริหารจัดการโครงการต่างๆ ที่เกี่ยวข้องกับสิ่งแวดล้อมธรรมชาติและศิลปกรรม โดยสำนักงานนโยบายฯ
ได้จัดทำขั้นตอนการใช้งานดังกล่าว รายละเอียดตามสิ่งที่ส่งมาด้วย

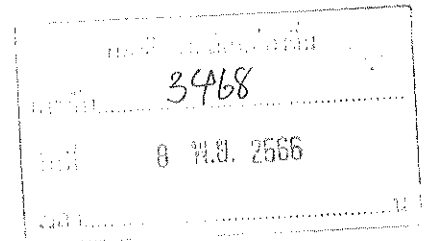
จึงเรียนมาเพื่อโปรดทราบ

ขอแสดงความนับถือ

(นายชิตชนก สุขมงคล)

รองเลขาธิการฯ ปฏิบัติราชการแทน

เลขาธิการสำนักงานนโยบายและแผนทรัพยากรธรรมชาติและสิ่งแวดล้อม



กองจัดการสิ่งแวดล้อมธรรมชาติและศิลปกรรม

โทร. ๐ ๒๒๖๕ ๖๕๘๑ - ๒ โทรสาร ๐ ๒๒๖๕ ๖๕๗๘

ไปรษณีย์อิเล็กทรอนิกส์ saraban@onep.go.th

cc : envsite.saraban@onep.go.th



ขั้นตอนการใช้งานระบบภูมิสารสนเทศด้านทรัพยากรธรรมชาติและสิ่งแวดล้อม
ของสำนักงานนโยบายและแผนทรัพยากรธรรมชาติและสิ่งแวดล้อม

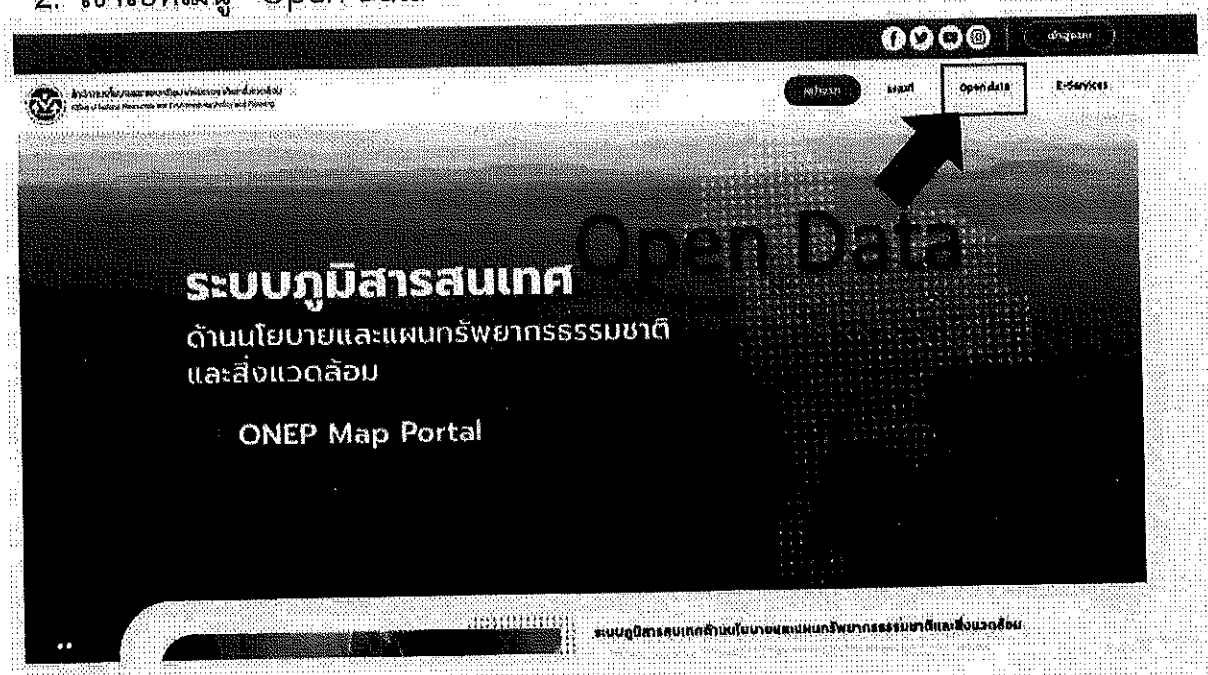
ขั้นตอนการใช้งานระบบภูมิสารสนเทศด้านทรัพยากรธรรมชาติ
และสิ่งแวดล้อม
ของสำนักงานนโยบายและแผนทรัพยากรธรรมชาติและ
สิ่งแวดล้อม
(Onep Map Portal)
(การเชื่อมโยงข้อมูล WMS ด้านสิ่งแวดล้อมธรรมชาติและ
ศิลปกรรม)

<https://gis.onep.go.th/>

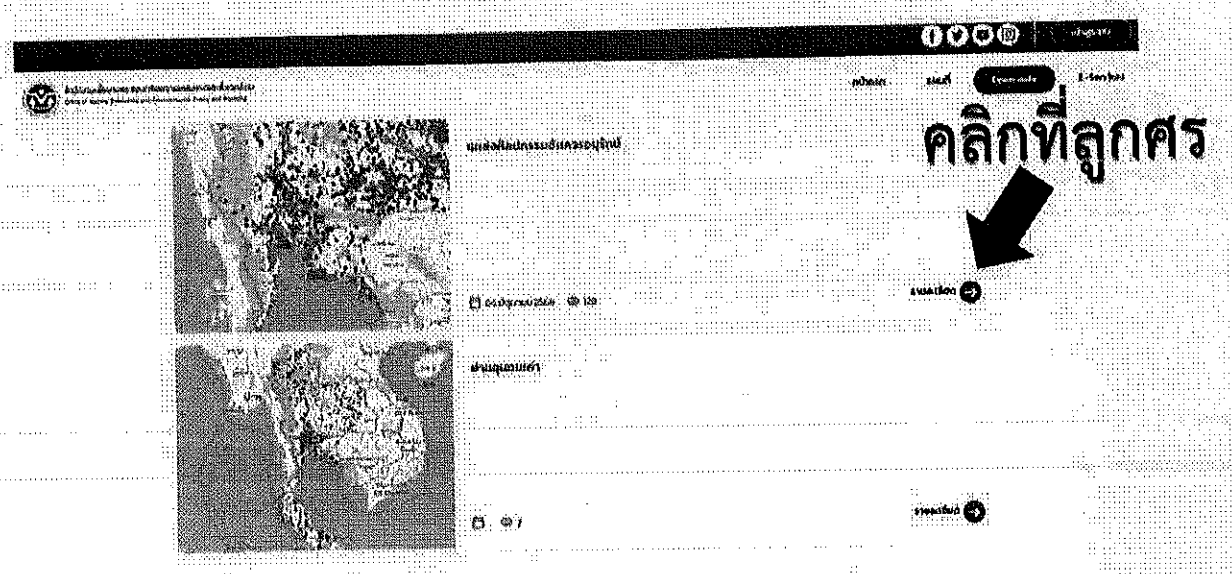
พฤศจิกายน 2566

ขั้นตอนการใช้งานระบบภูมิสารสนเทศด้านทรัพยากรธรรมชาติและสิ่งแวดล้อมของสำนักงานนโยบายและ
แผนทรัพยากรธรรมชาติและสิ่งแวดล้อม (Onep Map Portal)

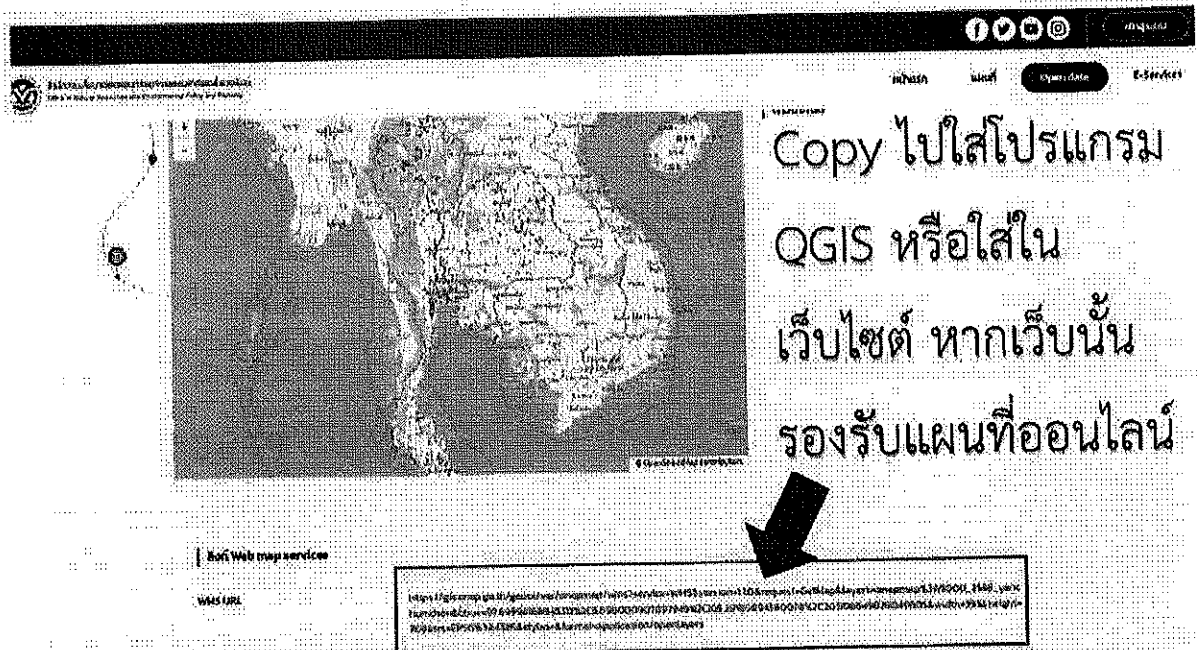
- 1. เข้าไปที่ <https://gis.onep.go.th/>
- 2. เข้าไปที่เมนู "Open Data"



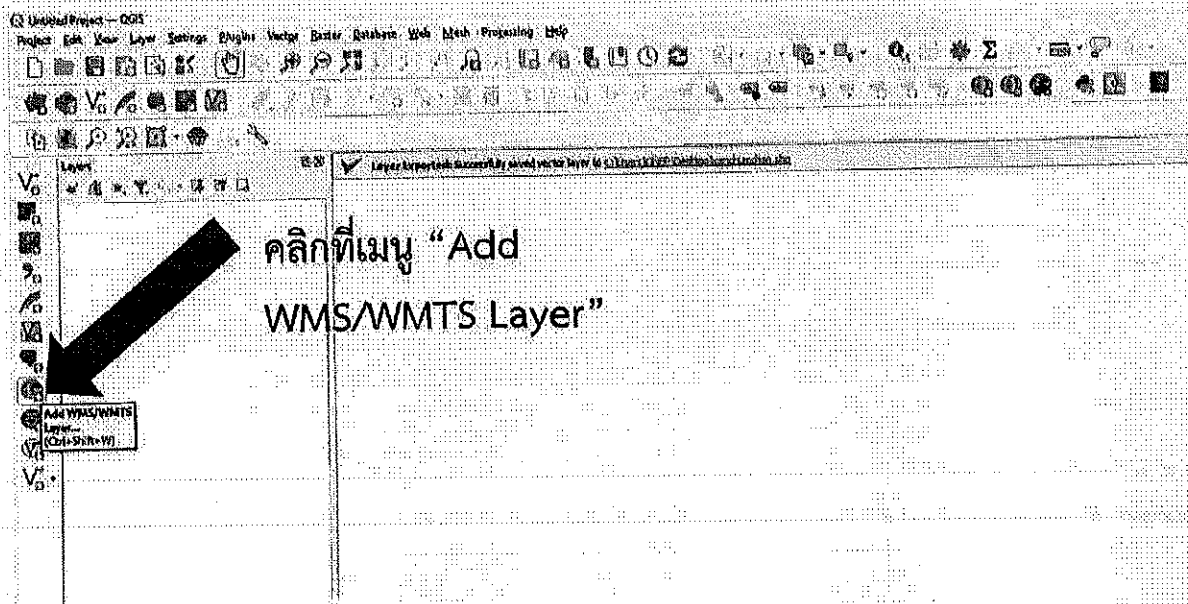
- 3. เลือกชั้นข้อมูล แล้วคลิกลูกศรชี้เขี้ยวด้านล่างผังขวา



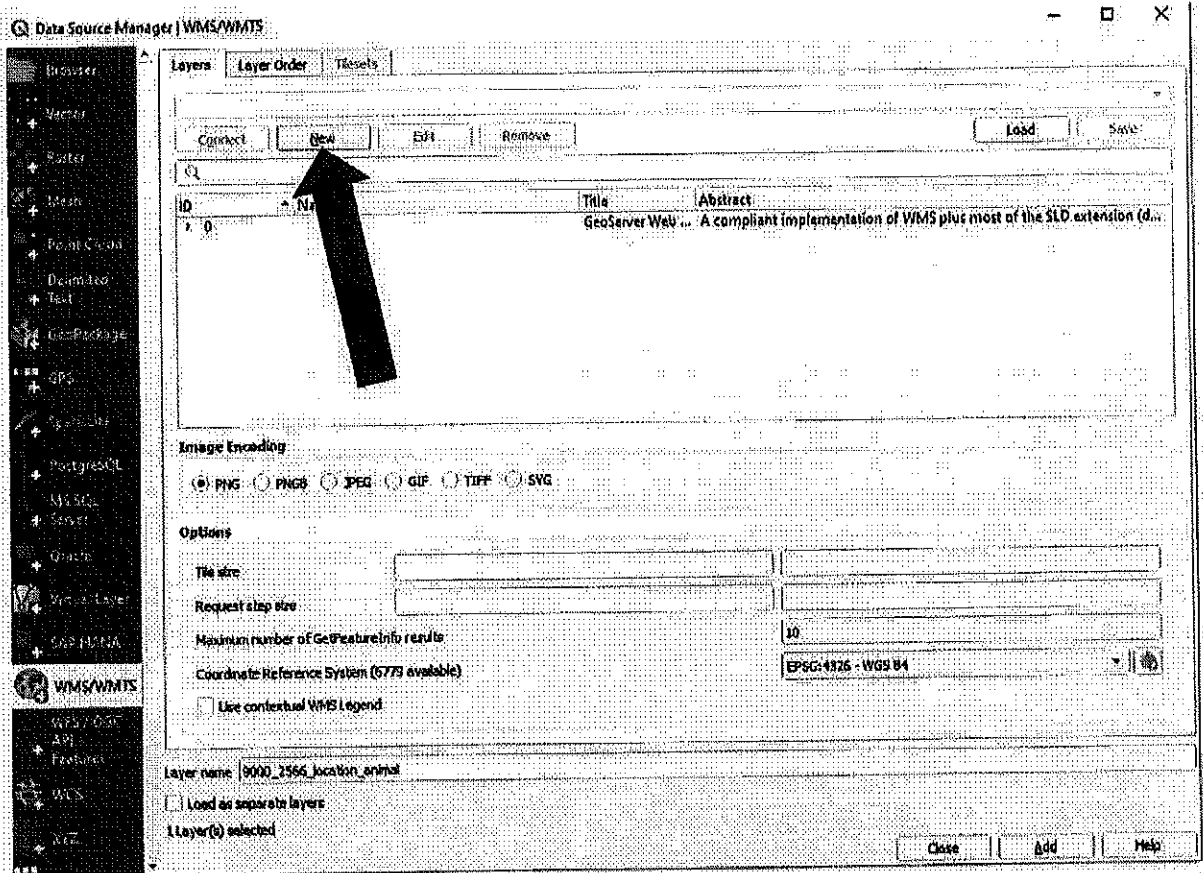
4. copy Link ตามภาพ ไปวางในโปรแกรม QGIS (หรืออาจนำไปใส่เว็บไซต์ เพื่อแสดงแผนที่ได้ ถ้าเว็บไซต์นั้นรองรับการแสดงผลแผนที่ออนไลน์)



5. การนำไปแสดงผลบนโปรแกรม QGIS คลิกที่เมนู "Add WMS/WMTS Layer" ดังภาพ



6. คลิกที่ "NEW"



7. ช่อง "Name" ให้ตั้งชื่อได้ตามสะดวก

8. ช่อง "URL" ให้นำ URL ที่ Copy จากข้อ 4 วางลงไป แล้วคลิก OK

Q Create a New WMS/WMTS Connection ตั้งชื่อตาม ×

Connection Details

Name สะดวก

URL

Authentication

Configurations Basic

Choose or create an authentication configuration:

Configurations store encrypted credentials in the QGIS authentication database.

นำ URL ที่

HTTP Headers Copy จากข้อ 4

Referer

▶ **Advanced** วางลงไป

WMS/WMTS Options

WMS DPI-Mode

WMTS server-side tile pixel ratio

Ignore GetMap/GetTile/GetLegendGraphic URI reported in capabilities

Ignore GetFeatureInfo URI reported in capabilities

Ignore reported layer extents

Ignore axis orientation (WMS 1.3/WMTS)

Invert axis orientation

Smooth pixmap transform

คลิก ok

9. คลิก "Connect" จะปรากฏชั้นข้อมูลแผนที่ทั้งหมด

คลิก "Connect"

ID	Name	Title	Abstract
0			Implementation of WMS plus most of the SLD extension ...
1	9000_2566_Dant	9000_2566_Dant	
3	9000_2566_Dant_fungi	9000_2566_Dant...	
5	9000_2566_Dant_plant	9000_2566_Dant...	
7	9000_2566_EAAFP	9000_2566_EAAFP	
9	9000_2566_culturalenvifinal	9000_2566_cult...	
11	9000_2566_ecoplan4328	9000_2566_ecop...	
13	9000_2566_eia	9000_2566_eia	
15	9000_2566_environment	9000_2566_envir...	
17	9000_2566_greenarea	9000_2566_green...	
19	9000_2566_location_animal	9000_2566_locat...	
21	9000_2566_nature	9000_2566_nat...	

ชั้นข้อมูลแผนที่

10. เลือกชั้นข้อมูลที่สนใจ และคลิก "ADD" ด้านล่าง เพื่อแสดงผลบนแผนที่

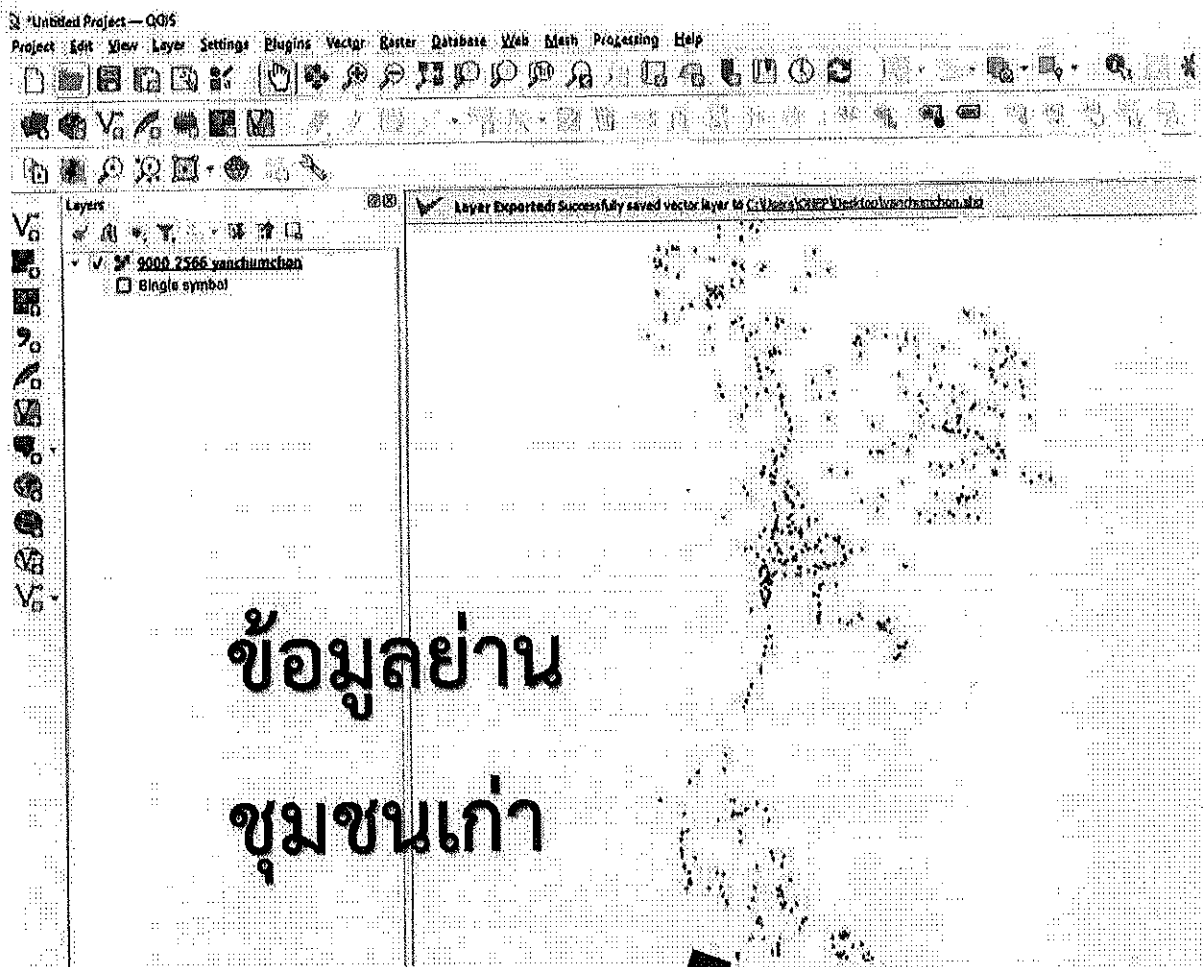
The screenshot shows the 'Data Source Manager | WMS/WMTS' window. It features a sidebar on the left with navigation options like 'Vector', 'Raster', 'Mesh', 'Super Cloud', 'Remote', 'Web Page', 'Open Layer', 'WMS/WMTS', and 'WFS/WFS'. The main area is titled 'เลือกตามเว็บ' and contains a table of layers. Below the table are 'Image Encoding' options (PNG, PHSB, JPEG, GIF, TIFF, SVG), 'Options' for tile size, request size, and coordinate system, and a 'Layer name' field. At the bottom right, there are 'Close', 'Add', and 'Help' buttons. A large black arrow points to the 'Add' button.

ID	Name	Title	Abstract
19	9000_2566_location_animal	9000_2566_location_animal	
23	9000_2566_prikkn	9000_2566_prikkn	
25	9000_2566_protectedarea	9000_2566_protectedarea	
27	9000_2566_landusefinal	9000_2566_landusefinal	
29	9000_2566_wastedisposal	9000_2566_wastedisposal	
31	9000_2566_wastewaterreatment	9000_2566_wastewaterreatment	
33	9000_2566_wardheightesifinal	9000_2566_wardheightesifinal	
35	9000_2566_wsc	9000_2566_wsc	
37	9000_2566_yanchumchon	9000_2566_yanchumchon	
40	prct_npik	prct_npik	

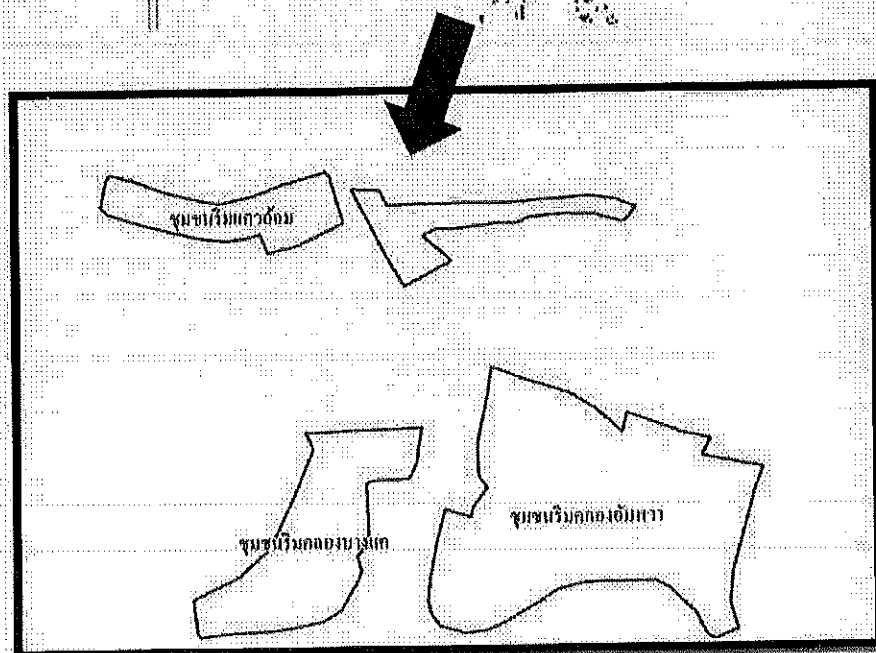
เลือกชั้นข้อมูลที่สนใจ

คลิก ADD

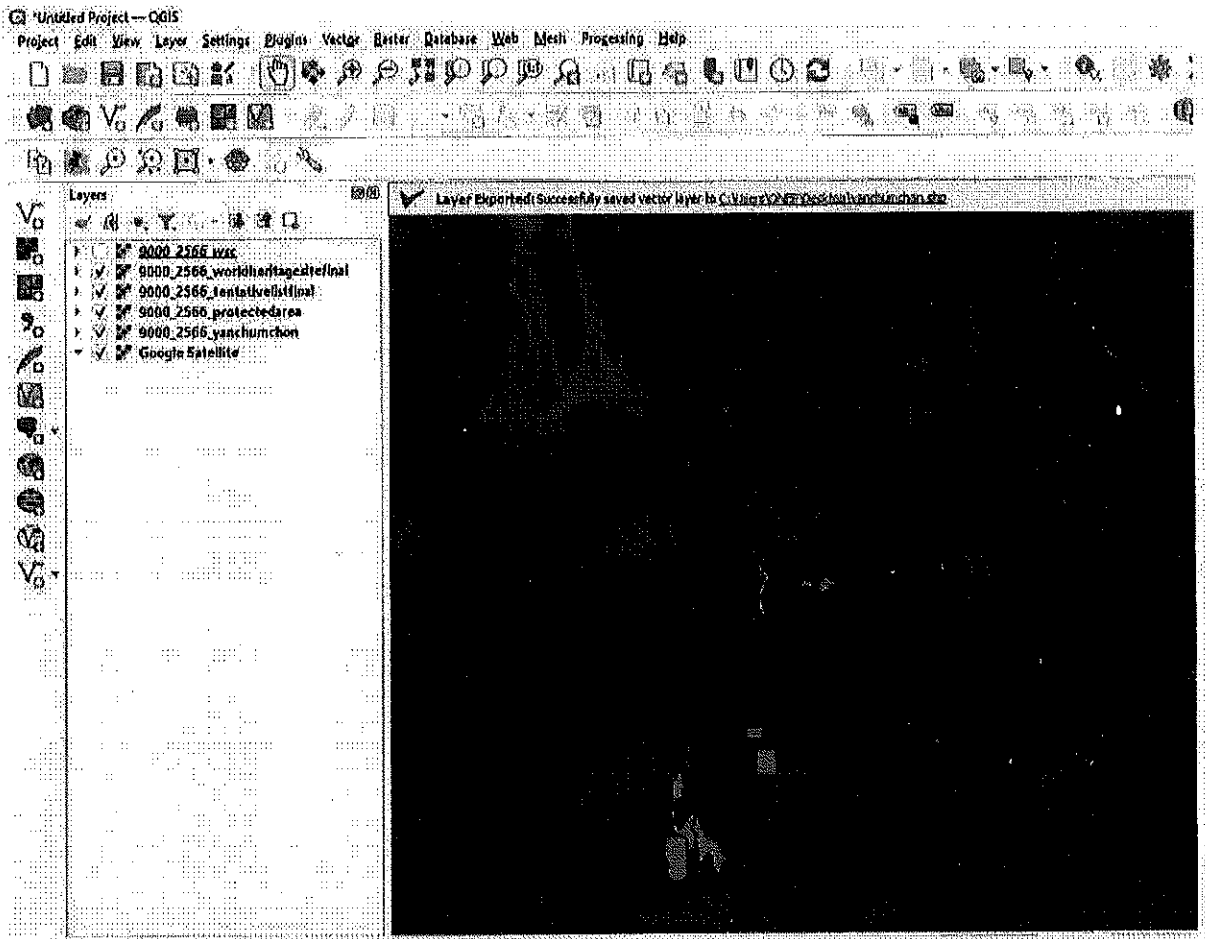
11. จะปรากฏชั้นข้อมูลตามที่เลือก แสดงบนหน้าจอแผนที่



ข้อมูลย่าน
ชุมชนเก่า



12. สามารถนำชั้นข้อมูลต่างๆ จาก WMS หรือข้อมูลของท่าน ขึ้นทับเพื่อการวิเคราะห์ได้



แหล่งมรดกทางวัฒนธรรม ที่บรรจุในรายชื่อเบื้องต้นศูนย์มรดกโลก



แหล่งมรดกทางธรรมชาติ ที่บรรจุในรายชื่อเบื้องต้นศูนย์มรดกโลก



ย่านชุมชนเก่า



พื้นที่คุ้มครองสิ่งแวดล้อม